

Пользователям Windows 7, использующим браузер Google Chrome, необходимо обновить истекший сертификат безопасности DST Root CA X3. Как это сделать, показано ниже.



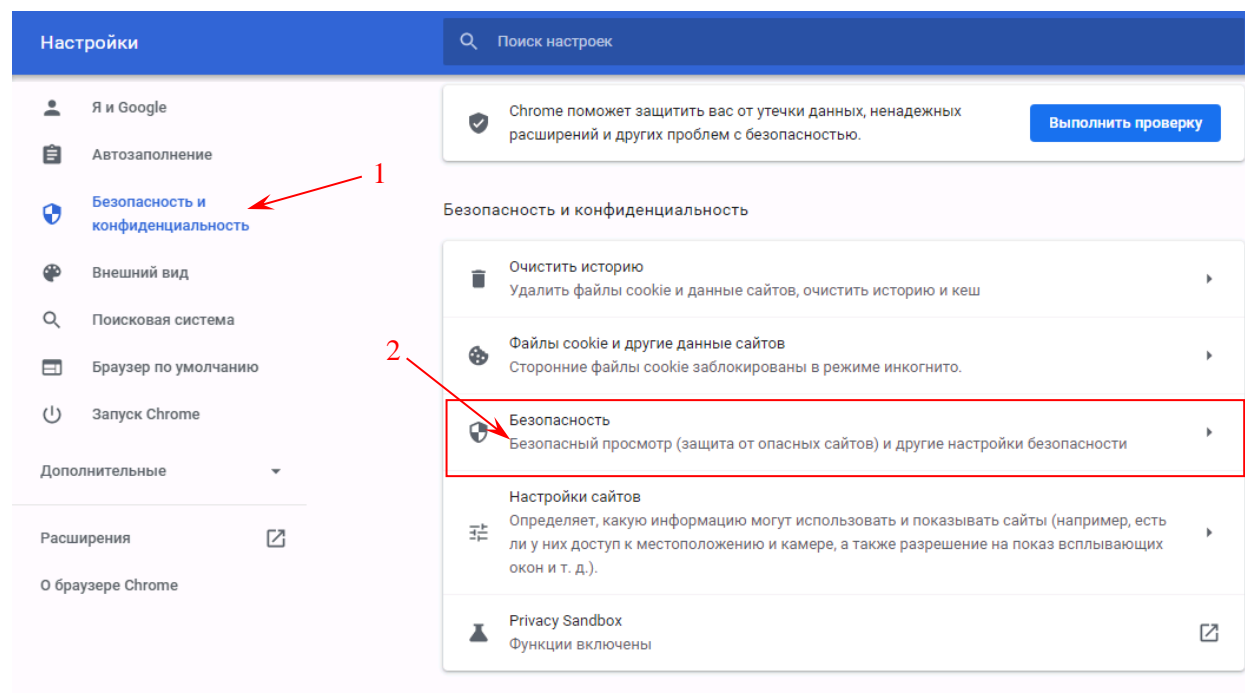
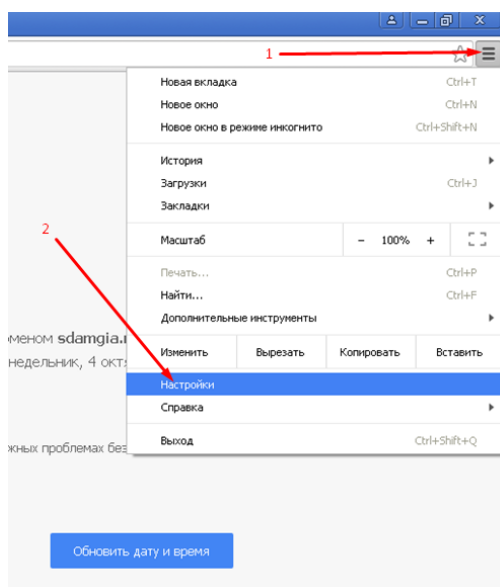
Подключение не защищено

Злоумышленники могут пытаться похитить ваши данные с сайта ege.sdangia.ru (например, пароли, сообщения или номера банковских карт). [Подробнее...](#)

NET::ERR_CERT_DATE_INVALID

Дополнительные

Вернуться к безопасной странице



Настройки

Поиск настроек

Я и Google

Автозаполнение

Безопасность и конфиденциальность

Внешний вид

Поисковая система

Браузер по умолчанию

Запуск Chrome

Дополнительные

Расширения

О браузере Chrome

Всегда использовать безопасные соединения
Использовать протокол HTTPS и предупреждать, если загружаемые сайты его не поддерживают

Использовать безопасный DNS-сервер
Определяет, как подключаться к сайтам, используя защищенное соединение.

Использовать текущего поставщика услуг
Иногда безопасный DNS-сервер может быть недоступен.

Использовать Персонализированные

Введите название поставщика услуг

Настройки электронных ключей
Сбросьте настройки электронных ключей и задайте PIN-коды.

Настроить сертификаты
Управление настройками и сертификатами HTTPS/SSL

Программа Дополнительной защиты от Google
Защита личных аккаунтов Google для тех, кто чаще других подвергается целенаправленным атакам.

Сертификаты

Назначение: <Все>

Личные Другие пользователи Промежуточные центры сертификации Доверенные

Кому выдан	Кем выдан	Срок де...	Понятное имя
------------	-----------	------------	--------------

Импорт... Экспорт... Удалить Дополнительно

Назначения сертификата

Просмотр

Подробнее о [сертификатах](#)

Закреть

Сертификаты

Назначение: <Все>

Доверенные корневые центры сертификации Доверенные издатели Издатели, не

Кому выдан	Кем выдан	Срок де...	Понятное имя
AAA Certificate Ser...	AAA Certificate Services	01.01.2029	Sectigo (AAA)
AddTrust External ...	AddTrust External CA...	30.05.2020	Sectigo (AddTrust)
Baltimore CyberTru...	Baltimore CyberTrust ...	13.05.2025	DigiCert Baltimor...
Certification Author...	Certification Authority...	08.08.2039	WoSign
Certum CA	Certum CA	11.06.2027	Certum
Certum Trusted Ne...	Certum Trusted Netw...	31.12.2029	Certum Trusted ...
Class 3 Public Prima...	Class 3 Public Primary ...	02.08.2028	VeriSign Class 3 ...
COMODO ECC Cert...	COMODO ECC Certific...	19.01.2038	C-O-M-O-D-O
COMODO RSA Cert...	COMODO RSA Certific...	19.01.2038	Sectigo (formerl...

Импорт... Экспорт... Удалить Дополнительно

Назначения сертификата

Просмотр

Подробнее о [сертификатах](#)

Закреть

Мастер импорта сертификатов

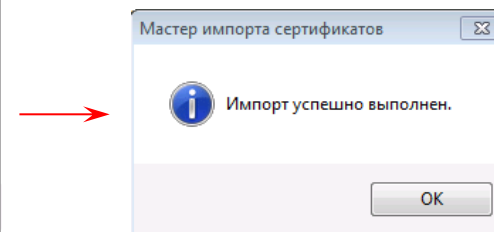
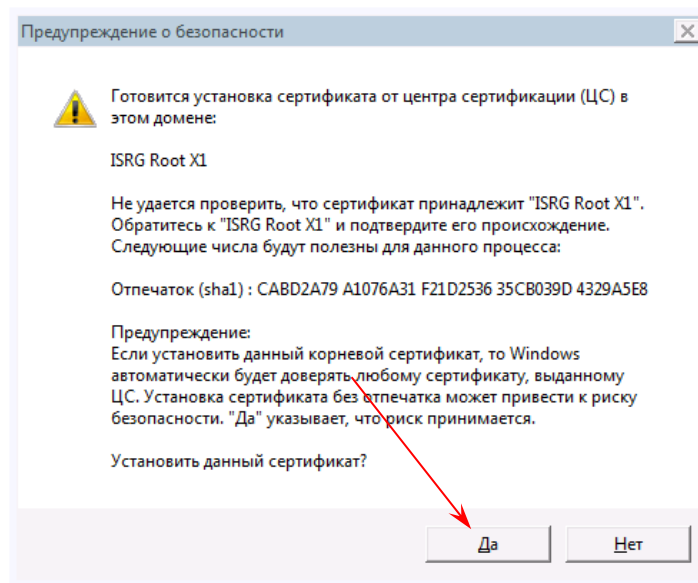
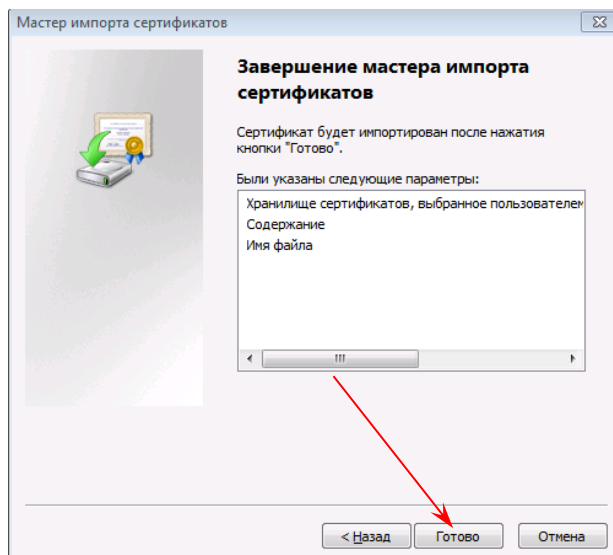
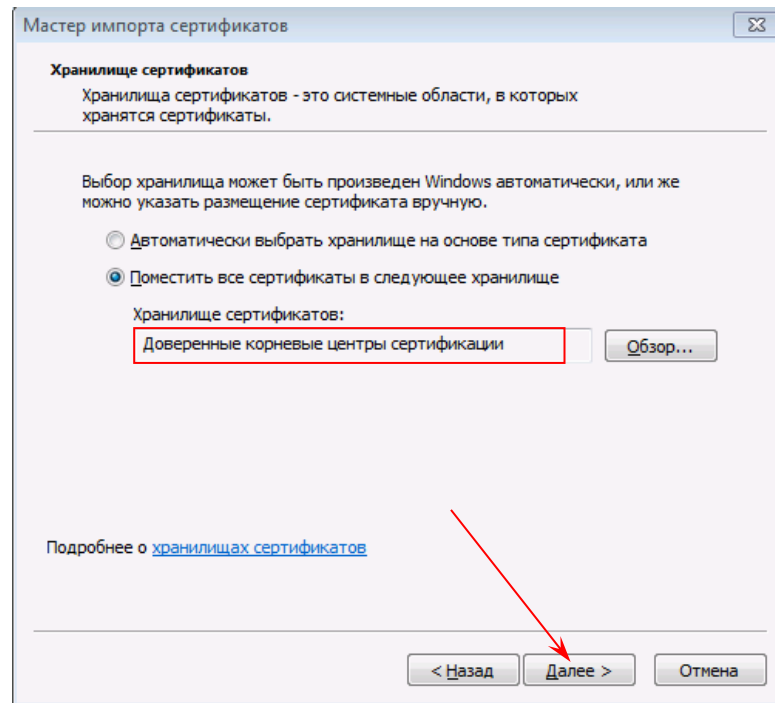
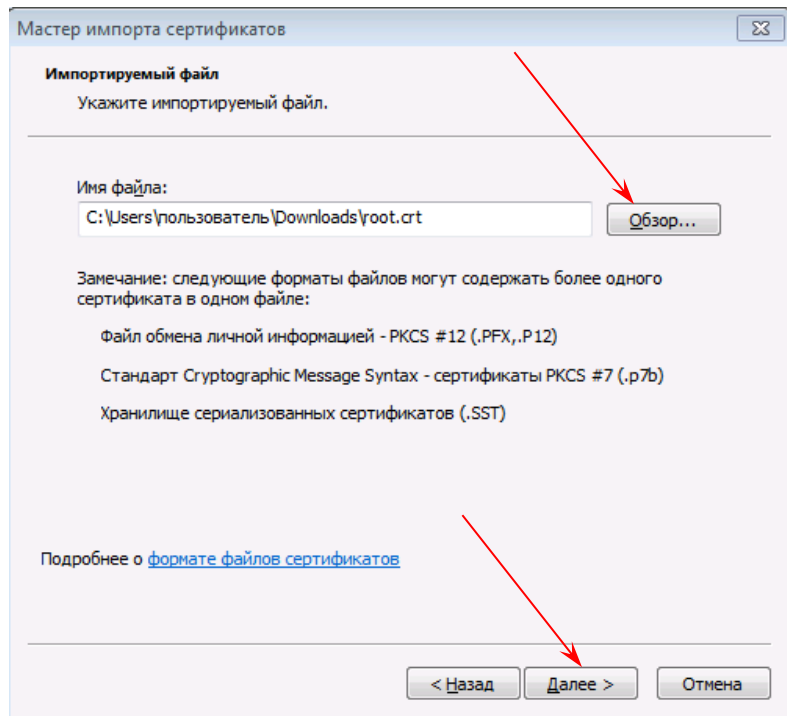
Мастер импорта сертификатов

Этот мастер помогает копировать сертификаты, списки доверия и списки отзыва сертификатов с локального диска в хранилище сертификатов.

Сертификат, выданный центром сертификации, является подтверждением вашей личности и содержит информацию, необходимую для защиты данных или установления защищенных сетевых подключений. Хранилище сертификатов - это область системы, предназначенная для хранения сертификатов.

Для продолжения нажмите кнопку "Далее".

< Назад **Далее >** Отмена



Перезагружаем браузер. Все работает.