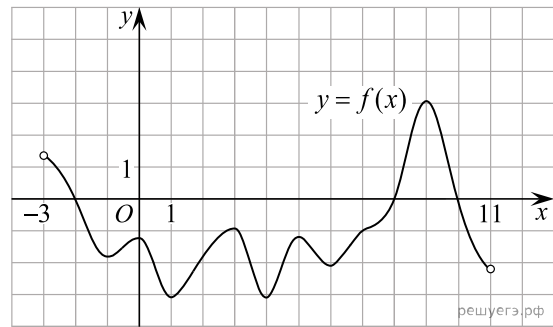


Задания**Задание 6 № 511012**

На рисунке изображён график функции $y = f(x)$, определённой на интервале $(-3; 11)$. Найдите наибольшее значение функции $f(x)$ на отрезке $[3; 10]$.

[Спрятать решение](#)

**Решение.**

Из графика находим что наибольшее значение функции $f(x)$ на отрезке $[3; 10]$ равно 3.

Ответ: 3.

[Прототип задания](#)